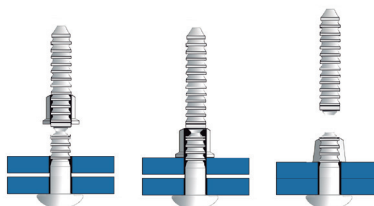
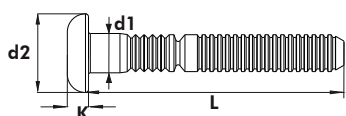


UNILOCK LOCKBOLT PERNO COLLAR UNILOCK



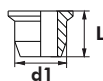
English	Español	Français	Deutsch	Portugues
Dome head	Cabeza alomada	Tête plate	Flachrundkopf	Cabeça boleada
Body: Steel zincplated	Cuerpo: Acero cincado	Corps: Acier zingué	Hülse: Stahl verzinkt	Corpo: Aço zincado



d1 Ø m/m	L Nominal m/m	d2 Ø m/m	K m/m	(N)	(N)	Part No./Ref.	COLLAR ESTÁNDAR/ STANDARD	E m/m	COLLAR ANCHO/ LARGE	E m/m	
4,8	38,8	5,00	9,60	3,00	7700	7300	G76210048048	G7321004806	4,8 - 7,9	G7322004806	4,8 - 6,9
	40,4						G76210048064	G7321004806	6,4 - 9,5	G7322004806	6,4 - 8,5
	42,0						G76210048079	G7321004806	7,9 - 11,1	G7322004806	7,9 - 10,1
	43,6						G76210048095	G7321004806	9,5 - 12,7	G7322004806	9,5 - 11,7
	45,2						G76210048111	G7321004806	11,1 - 14,3	G7322004806	11,1 - 13,3
6,5	38,6	6,60	13,00	3,50	17500	12000	G76210065016	G7321006508	1,6 - 4,8	G7322006509	1,6 - 3,2
	40,2						G76210065032	G7321006508	3,2 - 6,4	G7322006509	3,2 - 4,8
	41,8						G76210065048	G7321006508	4,8 - 7,9	G7322006509	4,8 - 6,3
	43,4						G76210065064	G7321006508	6,4 - 9,5	G7322006509	6,4 - 7,9
	45,0						G76210065079	G7321006508	7,9 - 11,1	G7322006509	7,9 - 9,5
	46,5						G76210065095	G7321006508	9,5 - 12,7	G7322006509	9,5 - 11,1
	48,1						G76210065111	G7321006508	11,1 - 14,3	G7322006509	11,1 - 12,7
	49,7						G76210065127	G7321006508	12,7 - 15,9	G7322006509	12,7 - 14,3
	51,3						G76210065143	G7321006508	14,3 - 17,5	G7322006509	14,3 - 15,9
	52,9						G76210065159	G7321006508	15,9 - 19,1	G7322006509	15,9 - 17,5
	54,5						G76210065175	G7321006508	17,5 - 20,6	G7322006509	17,5 - 19,0
	56,1						G76210065191	G7321006508	19,1 - 22,2	G7322006509	19,1 - 20,6
	57,7						G76210065206	G7321006508	20,6 - 23,8	G7322006509	20,6 - 22,2
59,3						G76210065222	G7321006508	22,2 - 25,4	G7322006509	22,2 - 23,8	
60,8						G76210065238	G7321006508	23,8 - 27,0	G7322006509	23,8 - 25,4	
64,0						G76210065270	G7321006508	27,0 - 30,2	G7322006509	27,0 - 28,6	
67,2						G76210065302	G7321006508	30,2 - 33,4	G7322006509	30,2 - 31,8	
8,0	48,5	8,30	16,00	4,70	21500	20000	G76210080032	G7321008009	3,2 - 9,5	G7322008009	3,2 - 7,7
	51,7						G76210080064	G7321008009	6,4 - 12,7	G7322008009	6,4 - 10,9
	54,9						G76210080095	G7321008009	9,5 - 15,8	G7322008009	9,5 - 14,0
	58,0						G76210080127	G7321008009	12,7 - 19,0	G7322008009	12,7 - 17,2
	61,2						G76210080158	G7321008009	15,8 - 22,2	G7322008009	15,8 - 20,4
9,6	53,9	9,80	18,80	6,00	30400	28900	G76210096032	G7321009611	3,2 - 9,5	G7322009611	3,2 - 11,5
	57,1						G76210096064	G7321009611	6,4 - 12,7	G7322009611	6,4 - 14,7
	60,2						G76210096095	G7321009611	9,5 - 15,8	G7322009611	9,5 - 17,8
	63,4						G76210096127	G7321009611	12,7 - 19,0	G7322009611	12,7 - 21,0
	66,6						G76210096158	G7321009611	15,8 - 22,2	G7322009611	15,8 - 24,2



d1 Ø mm	L Nominal mm	COLLAR ESTÁNDAR/ STANDARD
12,9	9,3	G7321004806
10,2	8,0	G7321006508
12,9	9,3	G7321008009
15,1	11,4	G7321009611



d1 Ø mm	L Nominal mm	COLLAR ANCHO/ LARGE
7,9	7,0	G7322004806
10,2	9,0	G7322006509
12,8	10,4	G7322008009
15,3	13,2	G7322009611

The total or partial reproduction of this document is prohibited. The figures showed in this catalogue are typical values and they could be changed as a result of the continuous improvement of products. Please, do not hesitate to contact us if you need an updated information. Queda prohibida la reproducción total o parcial de este documento. Los datos que aparecen en este catálogo son valores típicos y están sujetos a modificaciones como consecuencia de la mejora continua de los productos. Consúltenos si necesita información actualizada.