

# BLIND RIVET G-BRA REMACHE G-BRA

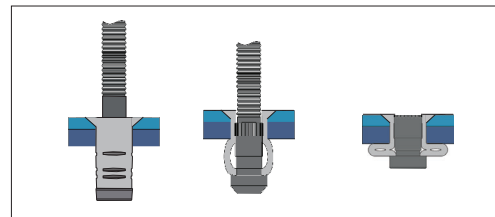
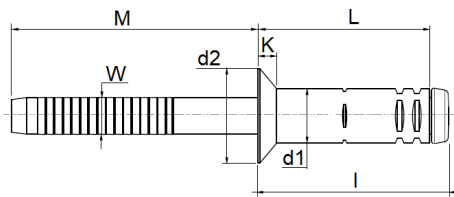


English	Español	Français	Deutsch	Portugues
Countersunk head 100°	Cabeza avellanada 100°	Tête fraisée 100°	Senkkopf 100°	Cabeça embeber 100°
Body: Steel * zincplated 8µ ***	Cuerpo: Acero * cincado 8µ ***	Corps: Acier * zingué 8µ ***	Hülse: Stahl * verzinkt 8µ ***	Corpo: Aço * zincado 8µ ***
Mandrel: Steel zincplated 8µ **	Vástago: Acero cincado 8µ **	Clou: Acier zingué 8µ **	Dorn: Stahl verzinkt 8µ **	Prego: Aço zincado 8µ **

\* Steel /acero C15E2C ISO 4042/Zn8/An/T2

\*\* Steel /acero ISO 4042/Zn8/An/T2

\*\*\*Recubrimientos/Coatings according to ISO 4042



d1 Ø m/m	L Nominal m/m	 MAX. E m/m		d2 Ø m/m	K m/m	W m/m	I m/m	 (N)	Part No./Ref.
<b>6,4</b>	<b>13,7</b>	0,0 - 3,5	6,70-7,00	11,0	2,20	4,30	8,500	8,000	G189B006414
	<b>15,7</b>	2,0 - 5,5	6,70-7,00	11,0	2,20	4,30	10,000	8,000	G189B006416
	<b>17,7</b>	4,0 - 7,5	6,70-7,00	11,0	2,20	4,30	10,000	8,000	G189B006418
	<b>19,7</b>	6,0 - 9,0	6,70-7,00	11,0	2,20	4,30	11,000	8,000	G189B006420
	<b>23,7</b>	10,0 - 13,5	6,70-7,00	11,0	2,20	4,30	11,000	8,000	G189B006424
	<b>25,7</b>	12,0 - 15,5	6,70-7,00	11,0	2,20	4,30	11,000	8,000	G189B006426

Test according to / Ensayos realizados según EN ISO 14589

The total or partial reproduction of this document is prohibited. The figures showed in this catalogue are typical values and they could be changed as a result of the continuous improvement of products. Please, do not hesitate to contact us if you need an updated information. Queda prohibida la reproducción total o parcial de este documento. Los datos que aparecen en este catálogo son valores típicos y están sujetos a modificaciones como consecuencia de la mejora continua de los productos. Consúltenos si necesita información actualizada.