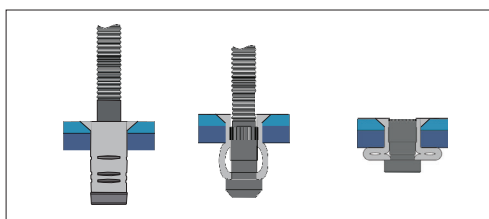
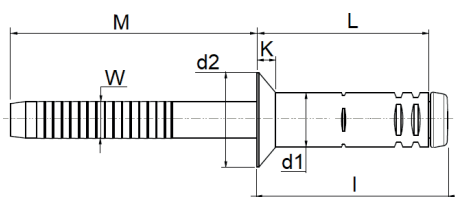


BLIND RIVET G-BRA REMACHE G-BRA



English	Español	Français	Deutsch	Portugues
Countersunk head 100°	Cabeza avellanada 100°	Tête fraisée 100°	Senkkopf 100°	Cabeça embeber 100°
Body: Stainless steel A2 *	Cuerpo: Inox A2 *	Corps: Inox A2 *	Hülse: Edelstahl A2 *	Corpo: Inox A2 *
Mandrel: Stainless steel A2 **	Vástago: Inox A2 **	Clou: Inox A2 **	Dorn: Edelstahl A2 **	Prego: Inox A2 **

* Inox AISI 304 CU 1.4567
** Inox AISI 304 1.4301



d1 Ø m/m	L Nominal m/m	 E m/m		d2 Ø m/m	K m/m	W m/m	I m/m			Part No./Ref.
6,4	13,7	0,0 - 3,5	6,70-7,00	11,0	2,20	4,30	18,5	8.500	8.800	189D006414
	15,7	2,0 - 5,5	6,70-7,00	11,0	2,20	4,30	18,5	10.000	8.800	189D006416
	17,7	4,0 - 7,5	6,70-7,00	11,0	2,20	4,30	20,5	10.000	8.800	189D006418
	19,7	6,0 - 8,5	6,70-7,00	11,0	2,20	4,30	22,5	11.000	8.800	189D006420
	23,7	10,0 - 13,5	6,70-7,00	11,0	2,20	4,30	26,5	11.000	8.800	189D006424
	25,7	12,0 - 15,5	6,70-7,00	11,0	2,20	4,30	28,5	11.000	8.800	189D006426

BAJO ENCARGO / UPON REQUEST

The total or partial reproduction of this document is prohibited. The figures showed in this catalogue are typical values and they could be changed as a result of the continuous improvement of products. Please, do not hesitate to contact us if you need an updated information. Queda prohibida la reproducción total o parcial de este documento. Los datos que aparecen en este catálogo son valores típicos y están sujetos a modificaciones como consecuencia de la mejora continua de los productos. Consúltenos si necesita información actualizada.